

Rückgewinnung und Verwertung als Unternehmensgrundsatz



Ressourcen erhalten
zu neuen Rohstoffen umarbeiten

Unsere Leistungen für Sie

Aus einer Idee zur Kabelzerlegung heraus gründeten wir im Mai 1983 die Firma ALKU. Heute zählen neben dem Recycling von Metallen und Elektronikschrott auch der Handel mit edelmetallhaltigen Materialien und die Zerlegung von Transformatoren zu unseren Aufgaben.



Seit Beginn sind wir ein Familienunternehmen und legen sehr viel Wert auf ein familiäres Verhältnis unter den Kollegen. Unsere Philosophie liegt darin, die Wünsche unserer Kunden individuell und persönlich zu erfüllen. Dabei sind faire Preise und

schnelles, zuverlässiges Arbeiten für uns selbstverständlich. Hinzu kommt unser besonderes Interesse für die Umwelt, die uns sehr am Herzen liegt und die die täglichen Abläufe in unserem Unternehmen prägt.



Metall- und Kabelrecycling



Elektronikschrott



Edelmetallhaltige Materialien



Trafozerlegung



Verwertungskonzepte



Recycling-Bodenplatten



Metall- und Kabelrecycling

Als Entsorgungsfachbetrieb sorgen wir für die ordnungsgemäße Verwertung der Metalle und führen diese wieder dem Rohstoffkreislauf zu.

Wir handeln mit sämtlichen Metallen, angefangen bei Kleinmengen bis hin zur Komplettladung. Unsere Ankaufspreise für Metalle sind ständig den Börsenentwicklungen angepasst. Aufgrund der hohen Nachfrage am Rohstoffmarkt lohnt sich Ihre Anfrage bei uns sicherlich.

Mittels unseres Fuhrparks können wir bei Ihnen alle Materialien abholen. Eine Bereitstellung von

Sammelbehältern, Absetz- oder Abrollcontainern von 1m³ bis 40m³ ist möglich.

Auch Kabel jeglicher Art werden bei uns verwertet. Egal ob Kupfer-, Alu- oder sogar nachweispflichtige Erdkabel. Bei uns sind Sie auch damit an der richtigen Adresse. Eine ordentliche Abwicklung und prompte Bezahlung ist selbstverständlich.

Als Metallhändler haben wir die ständig variierenden Börsennotierungen immer im Blick und können Ihnen somit stets eine faire Abrechnung zu den aktuell gültigen Kursen garantieren!



**Ansprechpartner
Metall- / Kabelrecycling**

Hermann Bindig
Tel.: +49 9471 / 60194-19
Email: hermann.bindig@alku-gmbh.de



Elektronikschrott

Bei diesen Materialien handelt es sich sowohl um komplette Anlagen als auch um bereits vorzerlegte und vorsortierte Fraktionen.

Gemäß den Vorgaben als Entsorgungsfachbetrieb und Erstbehandlungsanlage ElektroG, erfolgt die Zerlegung / Sortierung in festgelegten und den Umweltvorschriften entsprechenden Arbeitsschritten. Alle unsere Mitarbeiter sind gerade in diesem sensiblen Bereich besonders geschult.

In unserer manuellen Zerlegehalle werden die Schadstoffe entfernt, einer ordnungsgemäßen Entsorgung zugeführt und die einzelnen Fraktionen nach Wertigkeit getrennt.

Recycling steht hier an erster Stelle!



**Ansprechpartner
Elektronikschrott**

Matthias Lang
Tel.: +49 9471 / 60194-17
Email: matthias.lang@alku-gmbh.de



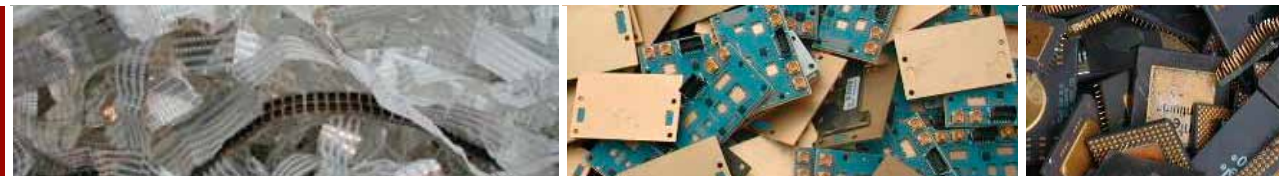
Edelmetallhaltige Materialien

Dieser Bereich ist der umfangreichste in unserem Unternehmen. Nicht zuletzt wegen der vielen verschiedenen Sorten und der darin enthaltenen Edelmetalle (Silber, Gold, Palladium, Platin, Rhodium etc.) ist dies ein äußerst interessantes, aber auch schwieriges Gebiet.

Mittlerweile sind wir seit über 20 Jahren in diesem Bereich tätig und haben uns das nötige Wissen und die richtigen Verarbeitungsmöglichkeiten angeeignet. Neben unserer Musterdatenbank mit ca.

4.000 analysierten Materialien und einer Vielzahl von Laboren mit denen wir eng zusammenarbeiten, ist es nicht zuletzt die persönliche Erfahrung unserer Mitarbeiter im Einkauf und auch im Lager, die uns einen reibungslosen und für den Kunden einwandfreien und verständlichen Abwicklungsweg ermöglichen.

Egal welches Edelmetall oder auf welchem Trägermaterial - wir sind der richtige Ansprechpartner für Sie und finden die ideale Lösung!



**Ansprechpartner
Edelmetallhaltige Materialien**

Matthias Lang
Tel.: +49 9471 / 60194-17
Email: matthias.lang@alku-gmbh.de



Trafozerlegung

Transformatorrensorgung ist eines unserer Geschäftsfelder. Die Entsorgung von Kleintrafos bis zum Großtrafo bieten wir Ihnen gerne an.

Eine Zerlegung der Trafos in verschiedene Fraktionen können wir sowohl in unserer Halle als auch bei Ihnen vor Ort realisieren. Unter den Aspekten Sicherheit, Umweltschutz und Wirtschaftlichkeit entsorgen und zerlegen wir für Sie wo immer und wann immer Sie es wollen!

Kein Auftrag ist uns zu groß und kein Weg zu weit.

Unsere Kunden nehmen diesen Service gerne in Anspruch. Wir kümmern uns nicht nur um die Zerlegung der Trafos, sondern können Ihnen natürlich ein „Rundumsorglopaket“ anbieten.

Beispiel:

- Ölentsorgung mit Nachweis
- Transportabwicklung
- Zerlegung
- Fachgerechte Entsorgung
- Kompletter Rückbau sonstiger Anlagen und Transformatorenperipherie
- Terminabstimmung
- Konzepterstellung
- Einholen von Genehmigungen
- Bauarbeiten
- Abholung von Kleintrafos mittels Kranwagen



**Ansprechpartner
Trafozerlegung**

Hermann Bindig
Tel.: +49 9471 / 60194-19
Email: hermann.bindig@alku-gmbh.de



Verwertungskonzepte

Durch unsere Qualifikationen und langjährige Erfahrung in unseren Geschäftsfeldern können wir auf die Bedürfnisse und Anforderungen unserer Kunden bedarfsgerecht eingehen und in Zusammenarbeit individuelle Verwertungskonzepte erstellen.

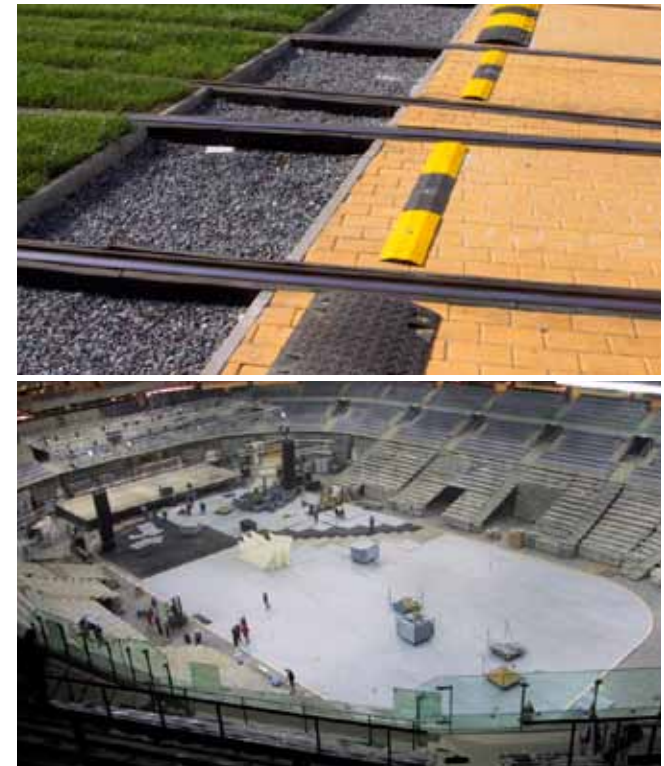
Anfangen bei der Bewertung sowie richtigen Zuordnung der bei Ihnen anfallenden Materialarten über die Prüfung weiter erforderlicher Maßnahmen führen wir sowohl wirtschaftliche als auch umweltrelevante Aspekte zu einer Gesamtlösung zusammen.



Recycling-Bodenplatten

Hinsichtlich Recycling von PVC arbeiten wir eng mit der Firma Replast zusammen. Dort werden neben z. B. Tempohemmschwellen und Kabelbrücken auch Bodenplatten für verschiedenste Verwendungszwecke produziert. Die 20 Plattentypen werden unter anderem in Messehallen, Sportstadien, Ställen oder Industrieunternehmen eingesetzt. Das Besondere daran ist, dass sämtliche Produkte der Firma Replast aus einem „Abfallprodukt“, nämlich Recycling-PVC, hergestellt werden. Auf diese Weise werden die Ressourcen optimal genutzt und die Umwelt entlastet.

Die verlegten Platten schaffen eine ebene und rutschfeste Oberfläche. Durch das Nut-und-Feder-system, mit dem sie nahtlos verbunden werden, entstehen keine Kanten oder Schwellen.



Ansprechpartner
Verwertungskonzepte
Matthias Blüml
Tel.: +49 9471 / 60194-11
Email: matthias.blueml@alku-gmbh.de

Services

Neben der Verwertung von Metallen, E-Schrott oder edelmetallhaltigen Materialien bieten wir weitere Dienstleistungen für unsere Kunden an, um unser Unternehmen noch kundenfreundlicher und einzigartiger zu machen.

Dank unseres umfangreichen Fuhrparks sind wir in der Lage, perfekt auf die Wünsche unserer Kunden einzugehen und diese individuell zu betreuen. Auf diese Weise gestaltet sich sowohl die Abholung als auch die Zulieferung von Material unkompliziert

und zeitlich flexibel, da wir unabhängig agieren können.

Sowohl mit unserem eigenen Fuhrpark als auch in Zusammenarbeit mit kompetenten Logistikdienstleistern planen wir material- und mengenspezifisch die für Sie erforderliche Transportabwicklung.

Zudem stellen wir Ihnen auch unsere Container und anderen Behälter, die - je nach Materialart und -anfall - in mehreren verschiedenen Größen vorhanden sind, gerne zur Verfügung.

Des Weiteren verfügen wir über eine mobile Schredderanlage, die unter anderem zur Unkenntlichmachung von Ausschussmaterial geeignet und jederzeit für Sie einsatzbereit ist.

Die Vorteile dieser Anlage sind die mobile Einsetzbarkeit, die unterschiedlichen Lochdurchmesser für variable Größen des Schreddermaterials und die beistehende Absauganlage, welche das Entweichen von Staub verhindert.

Dank unserer umfangreichen Musterdatenbank, die wir innerhalb der letzten Jahre aufgebaut haben und ständig erweitern, können wir Informationen auch jederzeit kurzfristig abrufen. Dort sind zahlreiche edelmetallhaltige Materialien bereits analysiert und komplett ausgewertet abgespeichert. Mittlerweile enthält sie ca. 4000 Materialien.



Auf diese Weise sparen Sie Zeit und unnötige Kosten.

Ein Labor zur unabhängigen Analyse rundet unser Angebot ab.



Ansprechpartner
Transport und Container/Behälter
Christian Geigl
Tel.: +49 9471 / 60194-15
Email: christian.geigl@alku-gmbh.de

Ansprechpartner
Mobile Schredderanlage
Matthias Blüml
Tel.: +49 9471 / 60194-11
Email: matthias.blueml@alku-gmbh.de

Ansprechpartner
Analyse/Labor
Stefan Augste
Tel.: +49 9471 / 60194-12
Email: stefan.augste@alku-gmbh.de

Zertifizierungen

Unser Unternehmen wurde mit folgenden Zertifikaten ausgezeichnet :



Entsorgungsfachbetrieb,
Erstbehandlungsanlage



und ist Teilnehmer am Umweltpakt Bayern

Nur besonders qualifizierte Betriebe, die definierte Voraussetzungen erfüllen, können Entsorgungsfachbetrieb im Sinne der EfbV werden. Der Betrieb muss:

- gewerbsmäßig oder im Rahmen wirtschaftlicher

Unternehmen oder öffentlicher Einrichtungen Abfälle einsammeln, befördern, lagern, behandeln, verwerten, beseitigen, handeln und/oder vermitteln

- in der Lage sein, eine oder mehrere dieser Tätigkeiten selbständig auf Grund seiner organisatorischen, personellen und technischen Ausstattung wahrzunehmen und

- hinsichtlich einer oder mehrerer dieser Tätigkeiten, die in der EfbV genannten Anforderungen an Organisation, Ausstattung und Tätigkeit sowie an die Zuverlässigkeit, Fach- und Sachkunde des Inhabers und der im Betrieb beschäftigten Personen erfüllen.

Jeder Betrieb, der mit einer Behandlung an Elektro- und Elektronikaltgeräten (EAG) beginnt, muss nach ElektroG zertifiziert sein. In dieser Phase sind die Aussortierung von Altgeräten oder auch das Entfernen von Kabeln demnach nur durch zertifizierte Erstbehandlungsanlagen (EB) legal, ansonsten illegal.

Der Betreiber einer Anlage, in der die Erstbehandlung erfolgt, hat die Anlage jährlich durch Sachverständige zertifizieren zu lassen. Ein Zertifikat darf nur dann erteilt werden, wenn die Anlage technisch geeignet ist und an der Anlage alle Primärdaten bis zum Verwerter, die zur Berechnung und zum Nach-

weis der Verwertungsquoten erforderlich sind, in nachvollziehbarer Weise dokumentiert werden.

Der Umweltpakt Bayern ist eine Vereinbarung zwischen der Bayerischen Staatsregierung und der Bayerischen Wirtschaft. Er beruht auf Freiwilligkeit, Eigenverantwortung und Kooperation. Im Vordergrund steht die vorausschauende Vermeidung künftiger Umweltbelastungen, die Verbesserung der Kommunikation zwischen Wirtschaft und Verwaltung sowie die Entlastung der Betriebe von zu viel Bürokratie.



ALKU GmbH
Kabel und Metalle
Hans-Böckler-Straße 6
D-93142 Maxhütte-Haidhof

Tel.: +49 9471 / 60194-0
Fax: +49 9471 / 60194-20
E-Mail: info@alku-gmbh.de
www.alku-gmbh.de

Ansprechpartner:

Metall- / Kabelrecycling

Hermann Bindig
Tel.: +49 9471 / 60194-19
Email: herman.bindig@alku-gmbh.de

Elektronikschrott

Matthias Lang
Tel.: +49 9471 / 60194-17
Email: matthias.lang@alku-gmbh.de

Edelmetallhaltige Materialien

Matthias Lang
Tel.: +49 9471 / 60194-17
Email: matthias.lang@alku-gmbh.de

Trafozerlegung

Hermann Bindig
Tel.: +49 9471 / 60194-19
Email: hermann.bindig@alku-gmbh.de

Verwertungskonzepte

Matthias Blüml
Tel.: +49 9471 / 60194-11
Email: matthias.blueml@alku-gmbh.de

Transport und Container/Behälter

Christian Geigl
Tel.: +49 9471 / 60194-15
Email: christian.geigl@alku-gmbh.de

Mobile Schredderanlage

Matthias Blüml
Tel.: +49 9471 / 60194-11
Email: matthias.blueml@alku-gmbh.de

Analyse/Labor

Stefan Augste
Tel.: +49 9471 / 60194-12
Email: stefan.augste@alku-gmbh.de

Herausgeber:

ALKU GmbH, Kabel und Metalle
Hans-Böckler-Straße 6
D-93142 Maxhütte-Haidhof

Tel.: +49 9471 / 60194-0
Fax: +49 9471 / 60194-20
E-Mail: info@alku-gmbh.de
www.alku-gmbh.de

Realisation:

KALIBER42 Werbeagentur GmbH
Freyung 618
84028 Landshut

Druck:

Hofmann Druck und Verlag
Werner-von-Siemens-Str. 1
93128 Regenstauf



Hans-Böckler-Straße 6
93142 Maxhütte-Haidhof
Tel.: +49 9471 601 94-0
info@alku-gmbh.de
www.alku-gmbh.de